

FENNTARTÁS

A tervezési terület növényalkalmazásánál fontos szempont volt a fenntartás igényének minimalizálása. Az erőmű területének jelentős része extenzív fenntartású. Afontosabb tartózkodási helyek, a fogadótér és a rendezvényter környezetében megjelennek nyírt gyeppelületek, melyek intenzív fenntartásúak. A cserjefelületek és a természetközeli, ökológikus élőfelületek félintenzív fenntartásúak. Az erőmű területének legnagyobb része extenzív gyeppelület. . Az extenzív gyepek előnye a nyírt gyepekkel szemben az alacsony fenntartási igény mellett a nagyobb diverzitás, természetközeli megjelenés, az általában számára is kedvezőbb körülmények teremtése.

A cserjefajok kiválasztásánál az adott kistájra jellemző, honos fajok alkalmazását ajánlom. Élőfelületek esetén szárazságtűrő, a talaj rossz tulajdonságait jól toleráló, stressztűrő fajok alkalmazását javaslom.

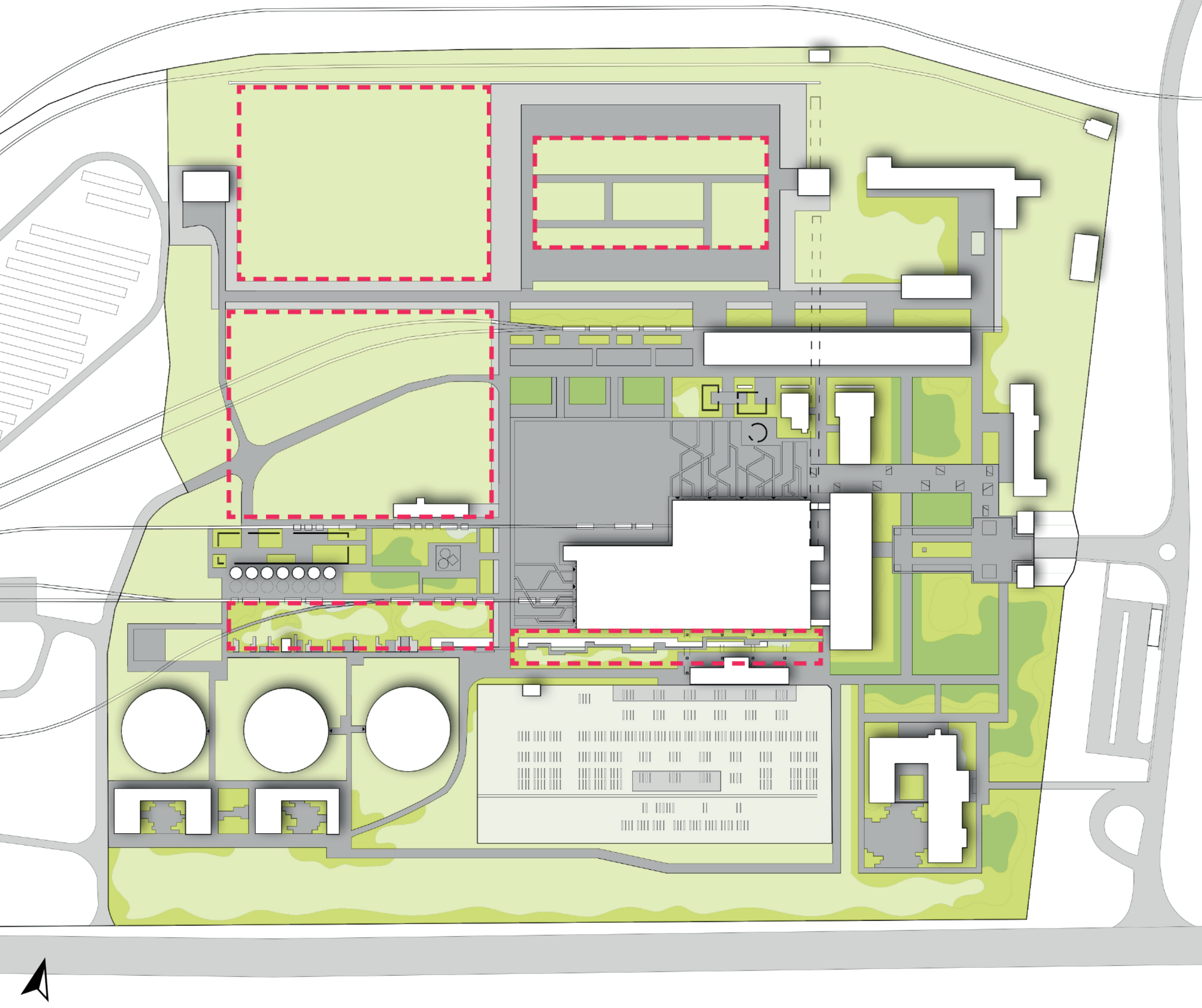
TERVEZETT FÁK LISTÁJA

latin név	magyar név	magasság	tervezési terület	fitoremediáció	honos	minőség	beszerzési méret	beszerzési hely
1 Acer "Paco: Sunset"	juhar "Pacific Sunset"	8-10 m	szorfa, rendezvényter			3x SF	16/18	Alsótelekesi Faiskola
2 Acer buergerianum	hiromerű juhar	8-10 m	fogadótér, félextenzív területek			3x SF	14/16	Táhi Faiskola
3 Acer campestre	mész juhar	8-10 m	félextenzív területek		igen	2x SF	14/16	Táhi Faiskola
4 Acer tataricum subsp. ginnale	táti juhar	5-7 m	félextenzív, extenzív területek		igen	1" BF 3x3	300/350	Táhi Faiskola
5 Alnus x spaethii	lándzsalevelű éger	10-15 m	energiaderő, szorfa, rendezvényter	igen		2x SF	14/16; 16/18	Alsótelekesi Faiskola
6 Betula pendula	közönséges nyír	10-30 m	fitoremediációs terület		igen	2x PF	14/16	Táhi Faiskola
7 Broussonetia papyrifera	kinai papírfafa	6-15 m	energiaderő		igen	2x PF	12/14	Van Den Berk Faiskola
8 Fraxinus angustifolia "Raywood"	keskenylevelű kőris	15-20	szorfa, extenzív területek		igen	2x SF	14/16	Alsótelekesi Faiskola
9 Populus alba	fehér nyár	25-30 m	energiaderő, extenzív területek	igen	igen	2x SU	8/10	Koronakert Kertészet
10 Populus deltoides	fényvígnyár	15-20 m	energiaderő, extenzív területek	igen	igen	2x SU	8/10	Profi Faiskola
11 Prunus mahaleb	iszlámgyök	6-8 m	extenzív területek		igen	3x PF	14/16	Alsótelekesi Faiskola
12 Prunus serrula	tibeti nyírkéregű cseresznye	6-8 m	félextenzív területek		igen	1" BF 3x3	300/350	Van Den Berk Faiskola
13 Sorbus commixta "Tekeres"	keleti berkenye	6-10 m	fogadótér, félextenzív területek			BF 3x3	200/250	Alsótelekesi Faiskola
14 Tamarix tetrandra	korai lamarka	3-5 m	fitoremediációs és extenzív területek			3x	150/200	Alsótelekesi Faiskola
15 Tilia cordata	kislevelű hárs	20-25 m	rendezvényter, szorfa	igen	igen	3x SF	16/18	Táhi Faiskola
16 Tilia tomentosa	ecsetű hárs	20-25	szorfa, extenzív területek			3x SF	16/18	Alsótelekesi Faiskola

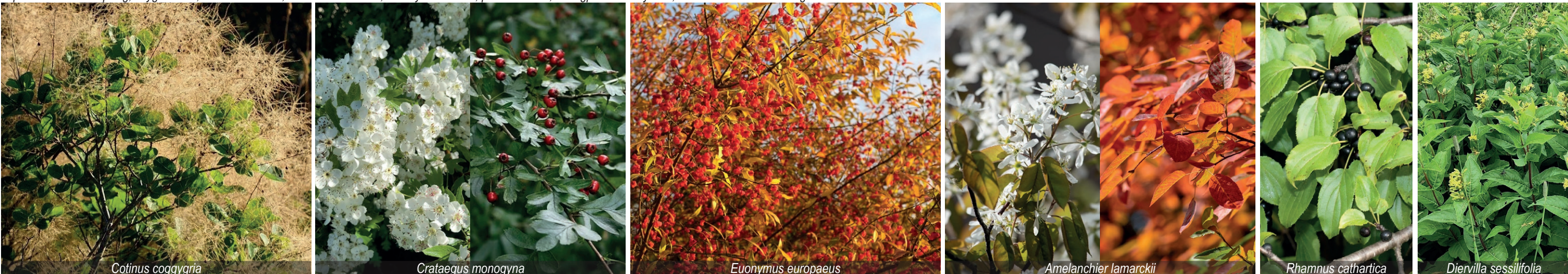
JELMAGYARÁZAT

- intenzív fenntartású területek
- félintenzív fenntartású területek
- extenzív fenntartású területek
- fitoremediációs területek

FENNTARTÁS



képek forrása: balkop.org; clygreen.hu; habitataid.co.uk; mediterraneanfarm.hu; muddytrowel.com; pinterest.com; thebigplantnursery.com; treesandshrubsonline.org



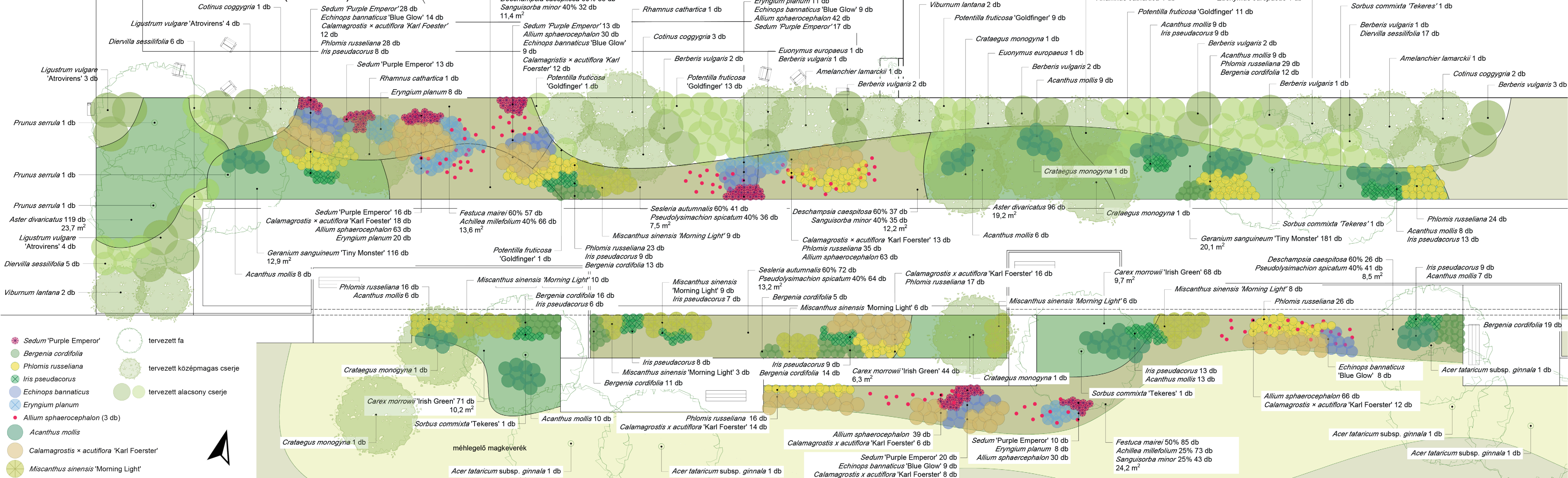
képek forrása: satinflower.co; heritageseedlings.com; promesediffusers.io; greenandpurpleflowers.co.uk; pridescorner.com; pinterest.com; multiplants.ca; palisadesorch



képek forrása: stonehousenursery.com; webshop.newgarden.hu; pinterest.com; hu.m.wikipedia.org



RÉSZLETES NÖVÉNYKIÜLTETÉSI TERV (M=1:100)



NÖVÉNYKIÜLTETÉS TÉRMEZSET (M = 1:50)

